

# HÄR FÖDS FRAMTIDEN



# DET GODA VÄXER VIDARE

LABORATORIEHUS B407



2024 är födelseåret för vårt specialdesignade och toppmoderna laboratoriehus för avancerad forskning och medicinsk utveckling.

Laboratoriehuset är, precis som övrig verksamhet inom Medicon Village, en viktig länk i den vision Mats Paulssons stiftelse för forskning, innovation och samhällsbyggande har om att främja medicinsk forskning. Det görs dels genom innovationsmiljön på Medicon Village men också genom att dela ut överskott från verksamheten. Sedan starten fram till och med 2023 har stiftelsen delat ut närmare 100 000 000 kronor till allmännyttiga ändamål för främjande av människors hälsa och bättre liv.

Medicon Village invigdes 2012. Ur de tomma AstraZeneca-lokalerna steg en fågel Fenix upp och skapade en forskningsanläggning där ett plus ett blir tre, där smått blir stort, där det lilla företaget får det stora företags fördelar. Under det dryga decennium som passerat har lokalerna fyllts med mer än 180 bolag och cirka 2 800 aktiverade arbetsplatser. Och fler kommer det att bli.

Det goda är på alla sätt och vis inbyggt i verksamheter som sorterar under life science. Här på Medicon Village är det extra tydligt. Medicon Village är en miljö präglad av samarbete, innovation, utveckling och tillväxt – allt för människors hälsa och bättre liv. Till detta har det specialdesignade laboratoriehuset adderats – en plats där framtiden föds och det goda växer vidare.

**ARKITEKT:** SWECO

**BRUTTOYTA:** 12 488 m<sup>2</sup>

**UTHYRNINGSBAR YTA:** 9 270 m<sup>2</sup>

**ANTAL HYRESGÄSTER (FÖRETAG):** 7 – 8

**ANTAL ARBETSPLATSER:** 300 – 350

## SPECIALDESIGNAT LABORATORIEHUS

Här erbjuds forskarna en toppmodern miljö som uppfyller driftkrav på teknik i absolut framkant, säkerhet och stabilitet.

Byggnaden är ritad av arkitekter specialiserade på laboratoriemiljöer och i nära dialog med husets hyresgäster. Det har gjort det möjligt att skapa arbetsmiljöer både utifrån dagens krav och behov, men också för att i framtiden kunna anpassa lokalerna för nya hyresgäster och i takt med nya tankar och trender inom området.

Den 12 500 m<sup>2</sup> stora byggnaden är uppförd i enlighet med höga krav på miljömässig hållbarhet. Byggprocess och byggnad uppfyller Miljöbyggnad Silver och energiförsörjningen uppfyller Miljöbyggnad Guld, bland annat tack vare solceller på taket och ett innovativt och prisbelönt energisystem. Både de gemensamma ytorna och de specifika lokalerna är anpassade för optimal tillgänglighet.





## HÅLLBARHET OCH TRIVSEL

Huset är byggt i suterräng och ansluter till Medicon Village centrala grönstråk. Arkitektoniskt har utseendet anpassats till övriga byggnader på området, både i form och materialval.

Lokalerna är placerade kring ett centralt beläget trapphus med entréer både från norr och söder. I de gemensamma ytorna har naturliga material som trä och sten använts. Interiörerna i lokalerna är skapade för en välkomnande miljö med varma färger, textila golv i kontorsytorna, fönsterbänkar i natursten och stora ljusinsläpp. De övergripande ledorden har varit en ekologiskt hållbar byggnadsteknik tillsammans med trivsel och arbetsglädje.

Arkitekterna har haft ett nära samarbete med aktuella hyresgäster vilket inneburit att de specifika lokalerna på olika sätt är skräddarsydda för den verksamhet som bedrivs i dem.

## EFFEKTIVITET OCH SÄKERHET

Laboratorie- och kontorsytorna är planerade för att uppnå största möjliga effektivitet i kombination med en arbetsmiljö där laboratedelen är åtskild från kontorsytan.

Byggnaden är strukturerad med centralt placerade laboratorieytor och de administrativa ytorna utmed fasaden med generöst ljusinsläpp. Den inre strukturen är planerad för respektive hyresgäst och för det arbetsflöde som är specifikt för just dem. Det innebär att lokalerna i sin helhet är väl anpassade, ändamålsenliga och säkra. Glaspartier mellan korridorer, laboratorier och kontor ger en öppen känsla som skapar samhörighet.

I laboratorierna har självklart säkerhet och arbetsmiljö stått i fokus. Det innebär att hygien- och säkerhetskraven har varit grundläggande för utformningen. Den färgskala som valts är neutral för att skapa ett lugn i förhållande till utrustning och övrig inredning. Resultatet är en laboratorie- och kontorsmiljö som är lika effektiv och säker som trivsamt och välkomnande.





LAURA VON SCHANTZ, CTO

## ALLIGATOR BIOSCIENCE

**“Här finns kompetensen och erfarenheten.”** Alligator Bioscience utvecklar antikroppsbaseade läkemedel för behandling av cancer. Bolaget är specialiserat på utveckling av tumörriktade immunterapier och är verksamt i de tidiga faserna av läkemedelsutvecklingen. Alligator har funnits på Medicon Village sedan 2012. Under den tiden har bolaget utvecklats från ett litet företag till dagens medelstora bioteknikbolag. Laura menar att tiden på Medicon Village och i Skåne-Köpenhamnsregionen har varit viktig eftersom det är här kompetensen och erfarenheten finns. Medicon Village är ett nav för life science vilket innebär många möjligheter till spontana möten vilket kan leda till samarbeten, utbyten och rekryteringar. Det blir enklare när man finns i en så dynamisk miljö som Medicon Village, framhäver Laura.



## HÖGSTA KRAV PÅ TILLGÄNGLIGHET

De verksamheter som bedrivs på Medicon Village är känsliga för yttre betingelser såsom elavbrott, otillräcklig ventilation, och att prioriterad teknik har hög tillgänglighet\*.

Kritiska tekniska funktioner som krävs i det dagliga arbetet är avbrottssäkrade och har system med reservkraft, ventilation och tillgång till gaser, som kväve och koldioxid och centrala system för renvatten, vakuum och tryckluft. Allt detta finns förstås i laboratoriehuset. Utgångspunkten har varit att verksamheternas krav på media ska kunna tillfredsställas i varje givet ögonblick oavsett eventuella yttre störningar.

\*Ett exempel är Region Skånes biobank placerad på Medicon Village. Här finns mer än 20 miljoner mänskliga vävnadsprover som kan användas i forskningssyfte. Eftersom proverna måste vara kylda eller frysta krävs ett system som garanterar kontinuitet i elförsörjningen, ett system som finns här på Medicon Village och som laboratoriehuset är anslutet till.

## REDUNDANT KAPACITET

Laborariehuset är anslutet till Medicon Village centrala reservkraftanläggning och prioriterad laborieutrustning är ansluten till avbrottsfri kraft.

Ytterligare avbrottsäkrade funktioner är de centrala ventilationsanläggningarna som har redundant kapacitet. Det innebär att verksamheten kan fortgå även om ett aggregat får driftstopp eller måste servas.

Även värme- och kylsystemet har redundant kapacitet med hjälp av två energilösningar. För att skapa bra inomhusklimat är kontoren försedda med aktiva ventilationsdon som styrs av temperatur, närvaro och koldioxidhalten i luften. Laboratorierna har också zonreglering för att säkerställa god arbetsmiljö, adekvata luftriktningar och rätt temperatur.



BJÖRN WALSE, CEO

## SAROMICS BIOSTRUCTURES

**“Jag ser Medicon Village som ett vibrerande ekosystem.”**

SARomics Biostructures är ett teknologidrivet forskningsbolag specialiserat på strukturbestämning av proteiner och rationell läkemedelsutveckling med hjälp av struktur-baserad design. Kunderna finns över hela världen. Och från hela världen kommer också de cirka 30 medarbetarna. SARomics har funnits på Medicon Village sedan 2012, då som utvecklingsbolag på SmiLe Incubator. För Björn har tiden på Medicon Village varit avgörande för bolagets organiska tillväxt. I takt med att företaget utvecklats har man fått nya lokaler inom området. I laborariehus B407 erbjöds man lokaler som de själva fick var med och designa. Detta tillsammans med den unika arbetsmiljö som finns på Medicon Village betyder mycket för fortsatt tillväxt, menar Björn.



NINA WOODWORTH, COO  
MALIN HULTQVIST, CEO

## REDOXIS

**“Att vara en del i något större.”** Redoxis erbjuder tjänster inom preklinisk läkemedelsutveckling och skräddarsydda studier med fokus på inflammation och autoimmunitet. Bolaget startade 2007 med egen forskning och kom till Medicon Village och SmiLe 2012. Efter hand fick Redoxis frågor från andra företag om man kunde hjälpa till med olika typer av studier. Det ledde till att den egna forskningen bröts ut och 2016 blev Redoxis ett renodlat tjänstebolag. Malin menar att den utvecklingen till stor del berott på närvaron på Medicon Village. Här finns en ovärderlig närhet till andra, en öppen och generös kultur, och det finns alltid någon att fråga. I ett internationellt perspektiv är det också en fördel att bli ihopkopplad med hela communityn, Lund och traditionen som finns här, menar Malin.



## BALANSERA, LAGRA OCH DELA ENERGI

Energisystemet E.ON ectogrid™ är ett innovativt system för värme och kyla som balanserar energiflöden i en byggnad och mellan byggnader inom ett specifikt område.

Förutom att systemet balanserar energiflöden säkerställer det också att både värme och kyla kan återvinnas och delas med andra. E.ON ectogrid™ är ett slutet nät med låga temperaturer där värmepumpar och kylmaskiner i varje byggnad justerar temperaturen efter behov. I processen skickar varje byggnad spillvärme eller kyla vidare till andra byggnader, beroende på deras behov.

Genom att dela, balansera och lagra energi i ett kretslopp används alla tillgängliga energiflöden så effektivt som möjligt innan ny energi tillförs. Resultatet är påtagligt minskad energiförbrukning, minskade kostnader och mindre påverkan på miljön.

Vid FN:s klimatkonferens COP28 i Dubai i december 2023 vann E.ON ectogrid™ första pris i klassen energieffektivisering.

## MEDICON VILLAGE

- » 180 BOLAG
- » FOKUS PÅ LIFE SCIENCE
- » 2 800 MEDARBETARE

## MEDICON VILLAGE – DET VIKTIGA SAMMANHANGET

Medicon Village är idag den största forskarparken i Skandinavien med fokus på life science. Bakom den starka utvecklingen finns en tro på grundkonceptet – att skapa en effektiv mix av företag, akademisk verksamhet och stödjande funktioner där hela värdekedjan finns representerad.

Avgörande för framgång är idén om Medicon Village som en samlingsplats där gränsöverskridande möten sker, både spontant och genom en strukturerad plattform för kunskaps- och erfarenhetsutbyten. Faktum är att hela området är planerat för att förenkla möten och skapa tillhörighet, med exempelvis restauranger, gym och andra sociala ytor.

På Medicon Village finns 180 bolag och flera verksamheter kopplade till Region Skåne och Lunds universitet. Samtliga verksamheter erbjuds innovationsstödjande insatser anpassade för olika faser och behov. SmiLe Incubator är en fristående verksamhet på Medicon Village som ägs av Stiftelsen Inkubatorerna i Lund, STIL. SmiLe är en viktig del i innovationsekosystemet och ett ovärderligt stöd för många uppstartsbolag, från idé till kommersialisering och tillväxt.

Våra medlemmar representerar hälsokedjans alla delar, från prevention och diagnostik till behandling och vård. För att se till hela människans väl krävs fortsatt expansion och en än mer fördjupad samverkan. Både regionalt, nationellt och internationellt. På Medicon Village handlar allt om framtiden.



KARIN VON WACHENFELDT, CEO  
CHARLOTT BRUNMARK, CSO

## TRULY LABS

**“En nybyggaranda som är viktig att värna om.”**

Truly Labs erbjuder kontraktsforskning inom läkemedelsutveckling med fokus på translationell forskning, d.v.s. övergången från pre-klinisk till klinisk verksamhet. Truly Labs grundades 2011 och kom till Medicon Village 2012 som ett av de första bolagen och har vuxit organiskt sedan dess. I Laboratoriehus B407 finns möjlighet att växa vidare i de egendesignade ytorna. Trots att Truly Labs är ett etablerat företag på Medicon Village ser Karin att man är långt ifrån i mål. Här finns en anda av nyfikenhet. Att samarbeta, interagera och hjälpa varandra betyder att utveckling får en femte växel här. Många utanför Skåne säger att man är lite avundsjuk på den communitykänsla som finns här på Medicon Village. Karin kan inte annat än hålla med.

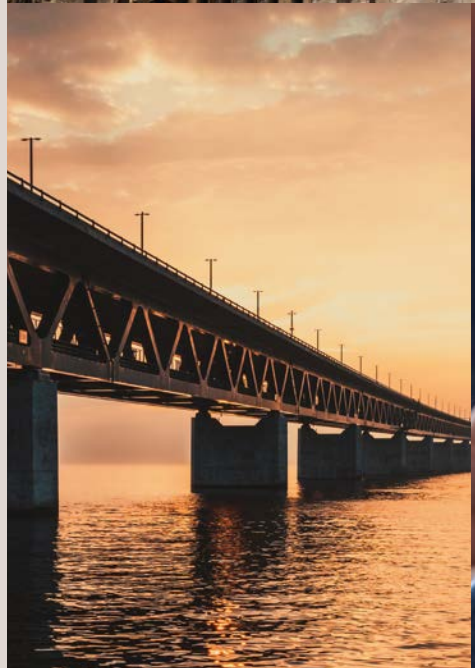
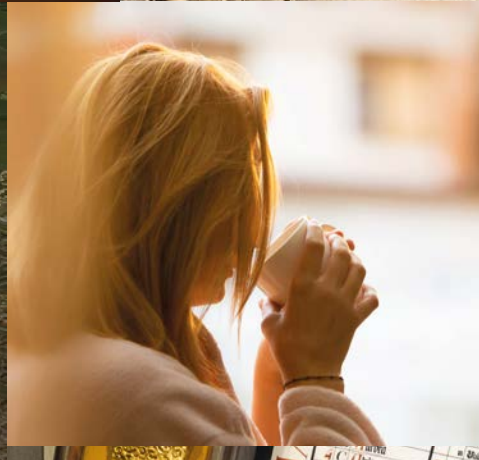


LAURA CHIRICA, CEO

## CELLEVATE

“Sällsynt att kunna skräddarsy egna lokaler.”

Cellevate utvecklar och marknadsför produkter baserade på en egenutvecklad nanofiberbaserad plattform – Cellevat3d™. Målet är storskalig tillverkning inom bioprocessapplikationer såsom cell-, gen- och vaccinterapier. Laura menar att den infrastruktur som finns på Medicon Village har varit avgörande för utvecklingen. Här finns en dynamisk miljö där utbyte av erfarenheter mellan företag är en naturlig del. Möjligheten till nätverkande och lärande från varandra är en värderad resurs som bidragit till framgången på ett sätt som inte hade varit möjligt på någon annan plats. Att också få möjlighet att skräddarsy egna lokaler i laboratoriehuset skulle krävt en betydande investering som många företag inte har resurser att göra på egen hand, hävdar Laura.



## ATT JOBBA MED DET SOM ÄNNU INTE FINNS

På Medicon Village handlar allt om framtiden. Om produkter som ännu inte finns, om terapier och tjänster som hela tiden utvecklas. Om insikter och möjligheter.

Lunds universitet har en internationell profil, med partneruniversitet i cirka 70 länder. Universitetet, Skånes universitetssjukhus och ledande forskningsinfrastrukturer såsom ESS och MAX IV utgör centrala komponenter i berättelsen om Lund. De är nära kopplade till forskarparker och inkubatorer, vilket skapar ett unikt innovationsdistrikt som kombinerar kultur, stadsliv och forskning inom en kompakt radie på bara två kilometer. Den här broschyren berättar om det specialdesignade laboratoriehuset, med invigning 2024. Men det är också en berättelse om en vision, större än Medicon Village självt. Det handlar om framtiden och att jobba med det som ännu inte finns. I en miljö där vi öppnar upp än mer för att vara en samlande kraft för hela Skånes life science-ekosystem. Men också att verka för internationalisering och gränsöverskridande samarbeten både forskningsmässigt och kommersiellt. Medicon Village är en ung life science-park. Det känns som att vi bara har börjat. Därför kan vi med goda skäl säga: **HÄR FÖDS FRAMTIDEN!**

### MEDICON VILLAGE – EN DEL I MEDICON VALLEY

- » 350+ bioteknik-, medicinteknik- och läkemedelsföretag med lokal FoU
- » 5 globala läkemedelsföretag inom forskning och utveckling.
- » 65 500 anställda inom den privata life science-sektorn
- » 9 life science-universitet med 35 300 life science-studenter
- » 15 000 life science-forskare
- » 6 000 doktorander inom life science och hälsa
- » 7 science parks med stort fokus på life science (med totalt 1 500 företag)
- » 10 inkubatorer
- » 9 universitetssjukhus (totalt 28 sjukhus)

**TA KONTAKT MED FRAMTIDEN!**

[info@mediconvillage.se](mailto:info@mediconvillage.se)

Scheeletorget 1 SE-223 81 Lund +46 46 275 60 00  
[mediconvillage.se](http://mediconvillage.se)